



VILLE DE
MARTIGNY

Parc éolien des Courtis Neufs

Modification du PAZ – Elaboration du PAD

Séance d'information publique

Mardi 14 avril 2026, 19h

Salle communale, Martigny



Le projet

Parc éolien des Courtis Neufs

- **Deux éoliennes de plus** dans le secteur des gouilles du Rosel
- Eolienne actuelle = Mont d'Ottan
- Futur parc de 3 éoliennes = Parc des Courtis Neufs

Initiateurs

- **Commune de Martigny** : pilote l'aménagement de son territoire + commune site du projet
- **RhônEole SA** : porteur du projet, propriétaire des installations + exploitant du parc (société appartenant à 50% aux communes de la région et à 50% à des sociétés électriques)



- 1 – Présentation du projet
 - 2 – Éléments du dossier : PAZ, PAD et RIE
 - 3 – Impact visuel : Photomontages
 - 4 – Intérêt pour Martigny
 - 5 – Éoliennes: vrai-faux
- Place aux questions



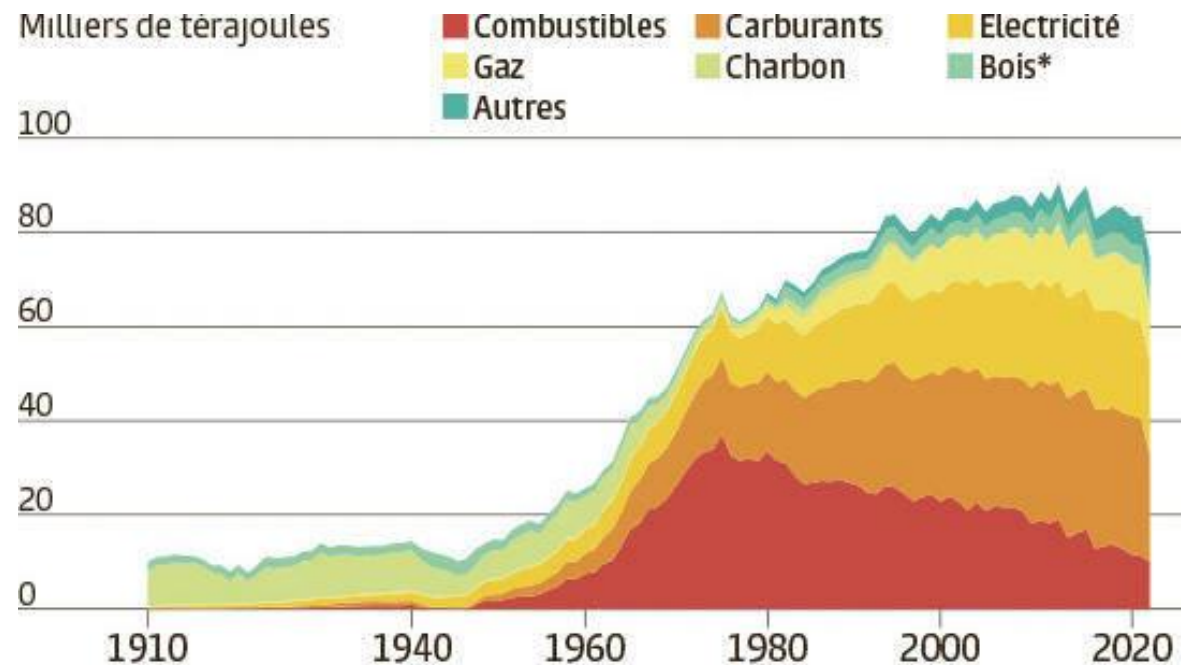
The background image shows an outdoor courtyard area. In the foreground, there are several large, rough-hewn stone pillars of varying heights and textures. To the right, a building entrance is visible, featuring a blue door and a menu board. Red lanterns are hanging from the ceiling of the entrance. The ground is paved with light-colored tiles. The overall scene is bright and sunny.

Présentation
Projet – Historique – Calendrier



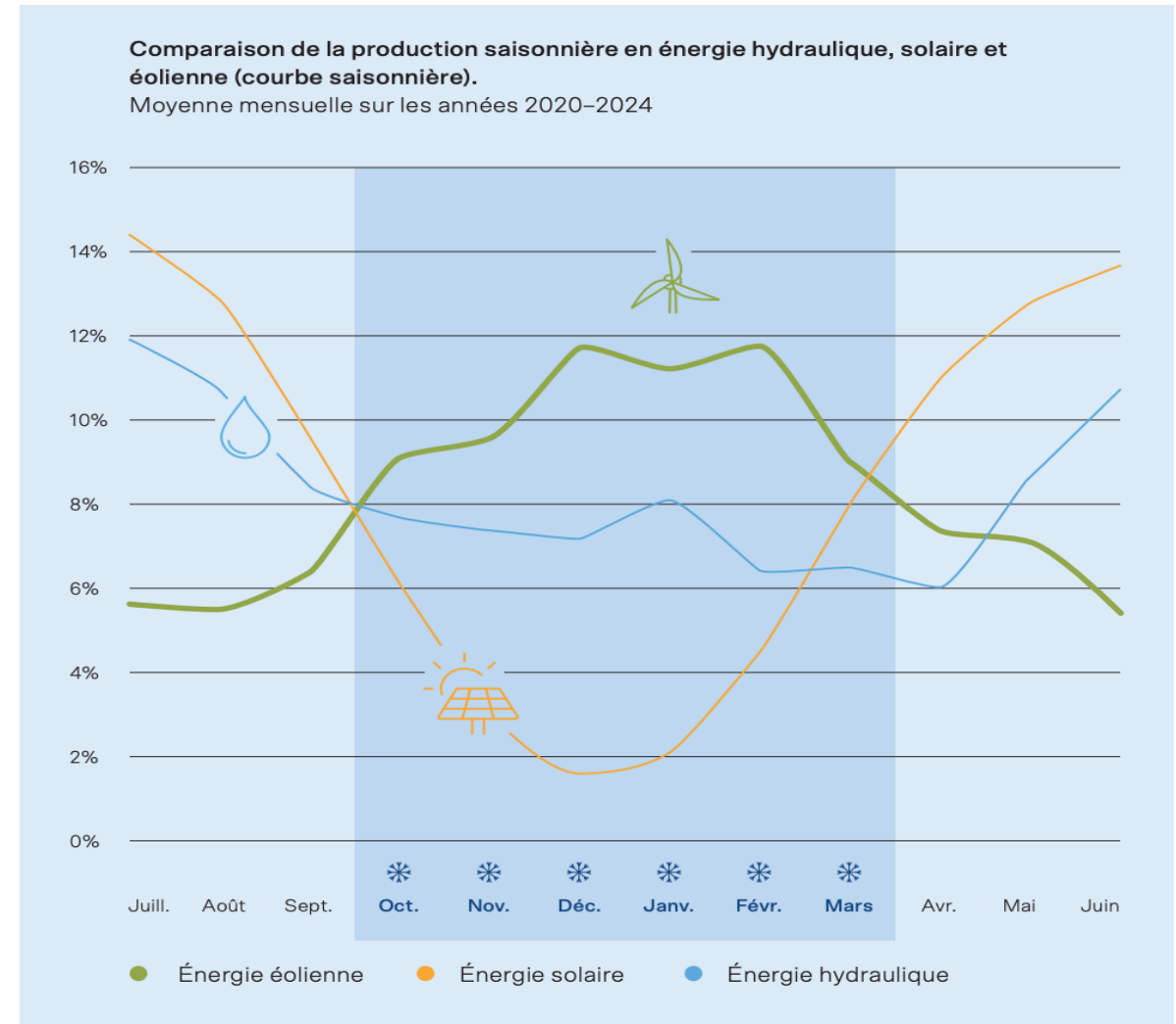
Évolution de nos besoins en énergie

- Stables ces 20 dernières années
- **Réduction des énergies fossiles** (émissions de CO₂)
- Progression des énergies **renouvelables**
- Renforcement de la **production indigène** (situation géopolitique)
- **Forte électrification** des usages
 - > Véhicules électriques
 - > Pompes à chaleur
 - > Numérisation et intelligence artificielle



Complémentarité barrages + centrales solaires + éoliennes

- En hiver, les barrages ne suffisent pas à couvrir nos besoins
- Les éoliennes sont un **complément idéal** aux autres énergies
- Renforcement de notre **autonomie énergétique**



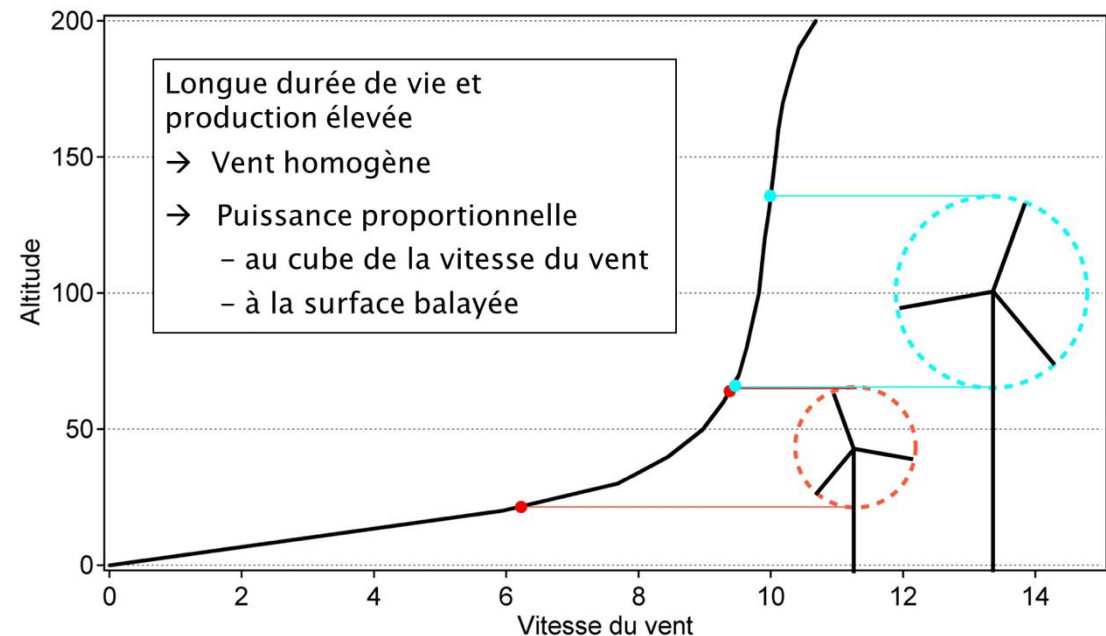
Source du schéma: Office fédéral de l'énergie

<https://www.bfe.admin.ch/bfe/fr/home/approvisionnement/energies-renouvelables/energie-eolienne.html/>



Évolution des machines (1)

- Les vents plus élevés sont plus puissants: le **progrès technologique** permet d'aller les capter «là-haut»
- Les grandes éoliennes produisent un **courant** nettement **moins cher** que les petites (effet de taille)
- Le vent est identique sur toute la surface des pales → **moins de tension**, la machine dure plus longtemps



Source du schéma:

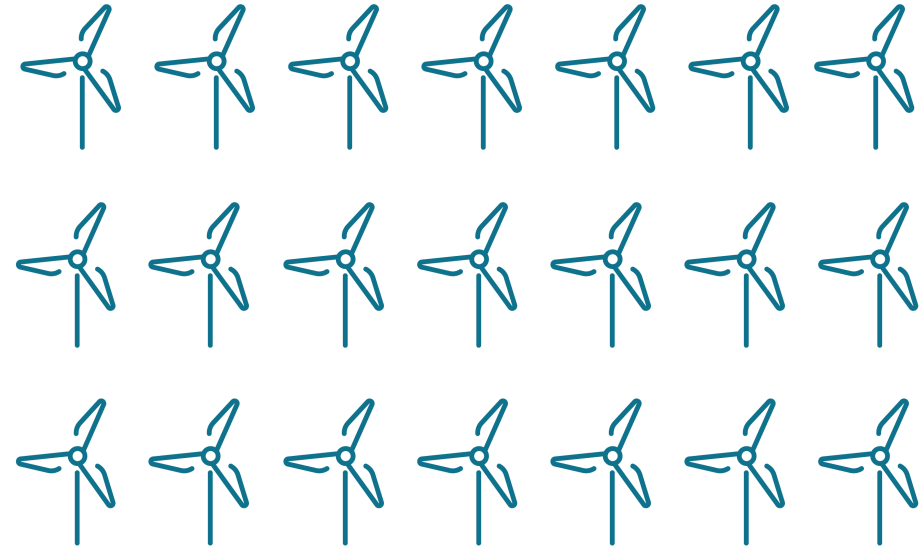
<https://www.lausanne.ch/apps/agir/goeland/v2/860543v2.pdf>



Évolution des machines (2)



Pour obtenir la même production qu'une éolienne de 100 mètres de diamètre (7'000'000 kWh/an), il faut...



... environ 20 éoliennes avec un rotor de 30 mètres!



Historique

- **2008** – Mise en service de l'éolienne Mont d'Ottan
- **2013** – [Stratégie éolienne du Canton du Valais](#): site reconnu comme propice
- **2015** – Constitution du premier dossier de parc éolien des Courtis Neufs
 - > Présentation au Conseil municipal + Commission aménagement du territoire de Martigny
- **2016** – Observations transmises par le Service de l'environnement
- **2017 à 2021** – Dossier en attente de l'avancement des dossiers de la 3^e correction du Rhône et de la zone de détente «Domaine des Îles»
 - > Souhait de coordonner les dossiers
 - > 2021 – Présentation au Conseil général de Martigny
- **2022-2025** – Mise à jour et finalisation du dossier
- **Janvier 2026** – Présentation à la Commission aménagement du territoire
- **Mars 2026** – Validation du dossier par le Conseil communal
 - > Présentation au Conseil général



PAZ, PAD et RIE

- **Extension du plan d'affectation des zones (PAZ)** car le modèle d'éolienne prévu initialement n'est plus fabriqué
 - > Mont d'Ottan (éolienne actuelle):
 - Mât 98 m + pales 41 m = 139 m
 - Puissance 2 MW
 - > Futures éoliennes:
 - Mât 167 m + pales 80 m = 247 m
 - Puissance 5.56 MW
- **Elaboration du Plan d'aménagement détaillé (PAD)**
 - > Précisions sur l'utilisation du sol
- **Rapport d'impact sur l'environnement (RIE)**
 - > Protection de l'environnement



Calendrier

- **14 avril** – Publication au Bulletin officiel (30 jours pour dépôt d'observations, art. 33 LcAT, pas de possibilité d'opposition à ce stade)
 - > Modification partielle du plan d'affectation des zones (PAZ)
 - > Plan d'aménagement détaillé (PAD) et son règlement
 - > Rapport explicatif selon l'Ordonnance sur l'aménagement du territoire (OAT)
 - > Rapport d'impact sur l'environnement (RIE)
- **Mi-mai** – Envoi du dossier aux services cantonaux pour avis de principe, avec synthèse des observations des citoyens
- **Automne-hiver** – Avis de principe des services cantonaux
- **Printemps 2027** – Mise à l'enquête publique de la modification du PAZ, du PAD et du RIE (oppositions possibles)
- **Fin 2027** – Décision du Conseil général
- **2028** – Demande d'homologation du PAZ et PAD par le Conseil d'État
- **2028** – Décision de l'autorité cantonale sur le rapport d'impact sur l'environnement
- *Puis démarches pour les autorisations de construire*



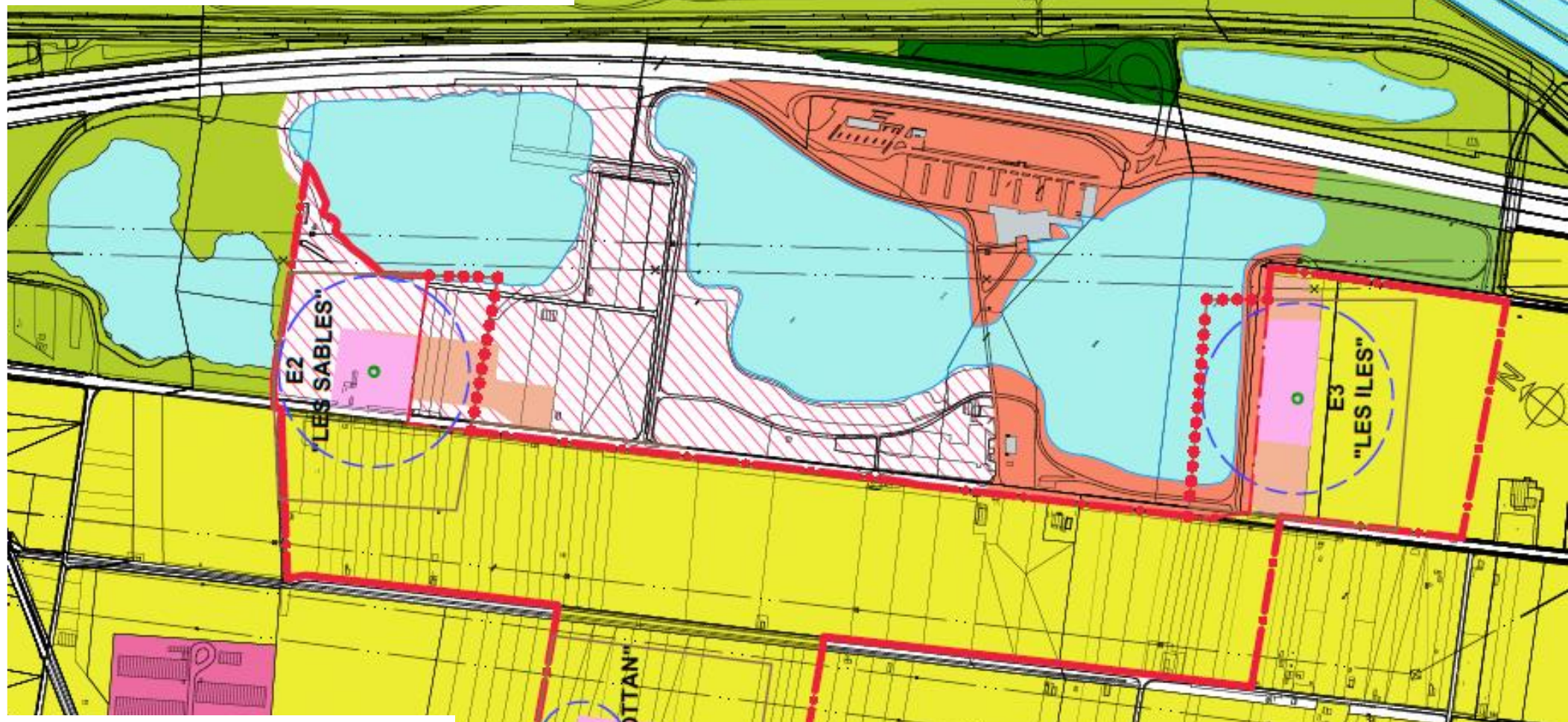
2




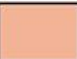
Éléments du dossier






PAZ, PAD et son règlement,
rapports



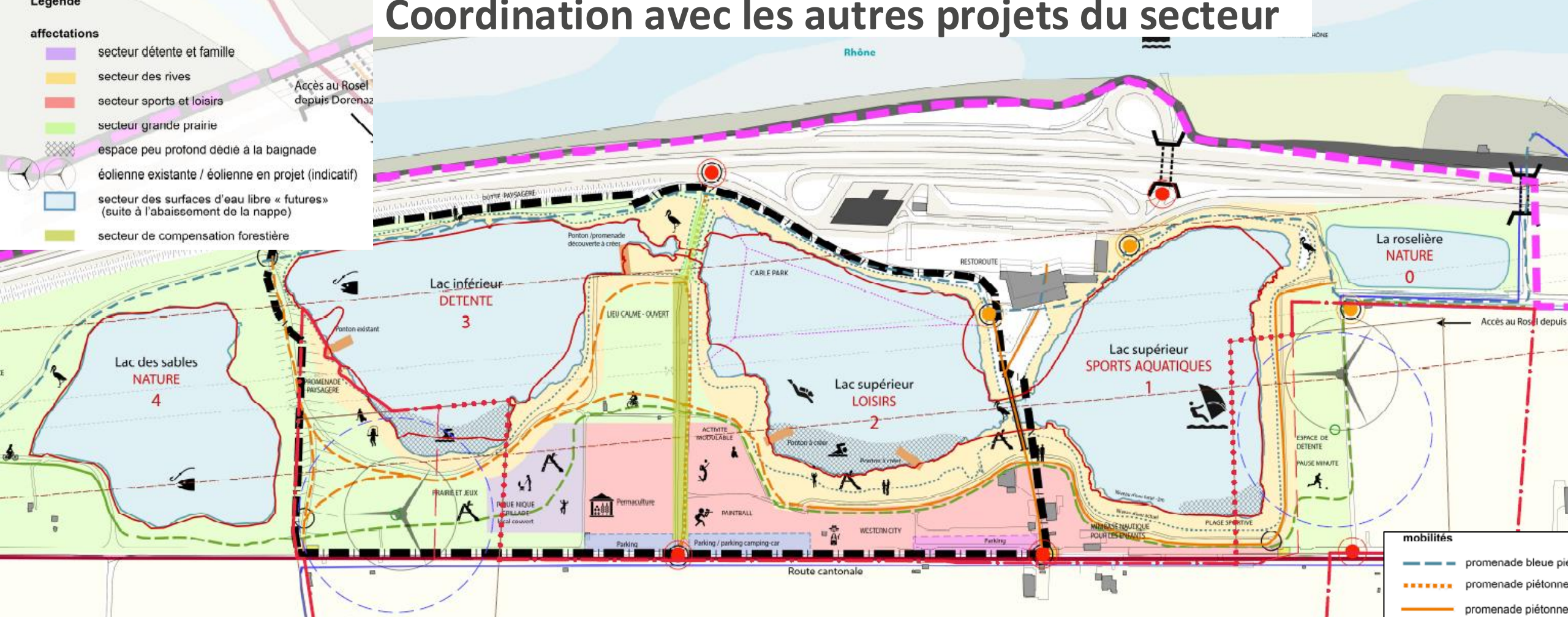
Plan d'aménagement détaillé et PAZ



- SECTEURS DU PAD**
-  PERIMETRE DU PLAN D'AMENAGEMENT DETAILLE SELON PAZ ACTUEL
 -  EXTENSION PROPOSEE DU PERIMETRE
 -  SECTEUR D'IMPANTANTION DES EOLIENNES
 -  SECTEUR DE CONSTRUCTION

- ZONES SELON PAZ**
-  ZONE D'INTERET GENERAL B DS III
 -  ZONE AGRICOLE DS III
 -  ZONE DETENTE SPORTS ET LOISIRS A AMENAGER DS III
 -  ZONE DETENTE SPORTS ET LOISIRS DS III
 -  ZONE PROTECTION DE LA NATURE DS III

Coordination avec les autres projets du secteur



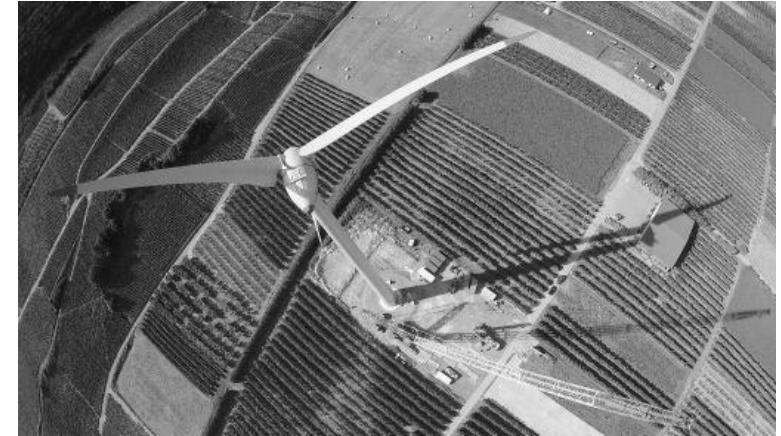
Se balader – Découvrir/Observer – Contempler – Se détendre/Se retrouver – Partager – S’amuser/Se dépenser – Se pauser



Règlement du Plan d'aménagement détaillé (PAD) Éléments principaux

Mesures constructives et techniques

- Délimitation des secteurs du parc (construction, chantier, etc.)
- Hauteur maximale admise pour les éoliennes (170 m, axe du moyeu)
- Modalités de cessation d'exploitation (démontage, remise en état des terrains)



Extrait de l'Art. 7 – Aires de survol

- Surfaces touchées par la rotation des éoliennes en fonction des vents dominants
- Sur ces surfaces, aucune construction ou installation, même agricole n'est autorisée
- Activités agricoles hors aires de survol maintenues.....



Rapport d'impact sur l'environnement (RIE)

- Vérification du respect des dispositions relatives à la protection de l'environnement.
- Aspects vérifiés
 - > Impact paysager
 - > Impact sur les sols, les eaux
 - > Impact sur l'agriculture
 - > Impact sur la faune (bétail, autres mammifères, gibier, oiseaux, chauves-souris, etc.)
 - > Impact sur les forêts
 - > Bruit, vibrations
 - > Ombres clignotantes
 - > Gestion des déchets durant le chantier
 - > Etc.



3

Impact visuel
Photomontages





Eolienne
Mont d'Ottan

E2

E3

Depuis la tour de la Bâtiaz

LE GENEPI

AIGUILLE DE
MESURE

AIGUILLE DE
LORIAZ

E3

Eolienne
Mont d'Ottan

E2

Depuis le sentier du coteau du Rosel



DENT DU SALANTIN

E3

E2

Eolienne Mont
d'Ottan

Depuis le point au-dessus de l'autoroute



Mont
d'Ottan

E2

Depuis le Relais du Gd-St-Bernard

4

Intérêt pour Martigny
Production d'énergie
Recettes financières



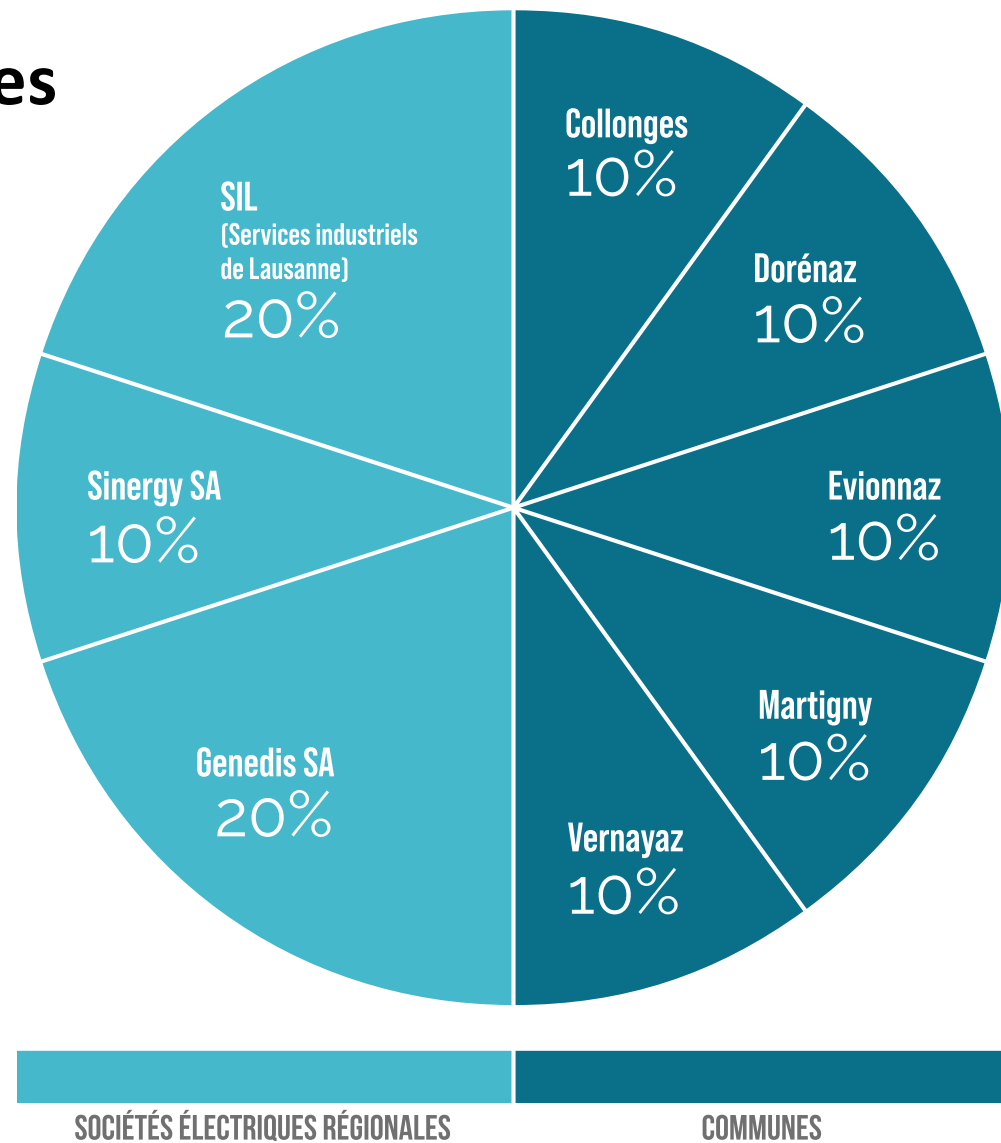
Production d'énergie + rentrées financières

Situation actuelle du parc (1 éolienne)

- 5 GWh/an (= consommation de 1250 ménages)
- 48'000 francs/année

Situation future (3 éoliennes)

- 49 GWh/an (= consommation de 12'250 ménages)
- 560'000 francs/année



5

Vrai - Faux

Bruit, impact sur la santé
et sur la faune, etc.

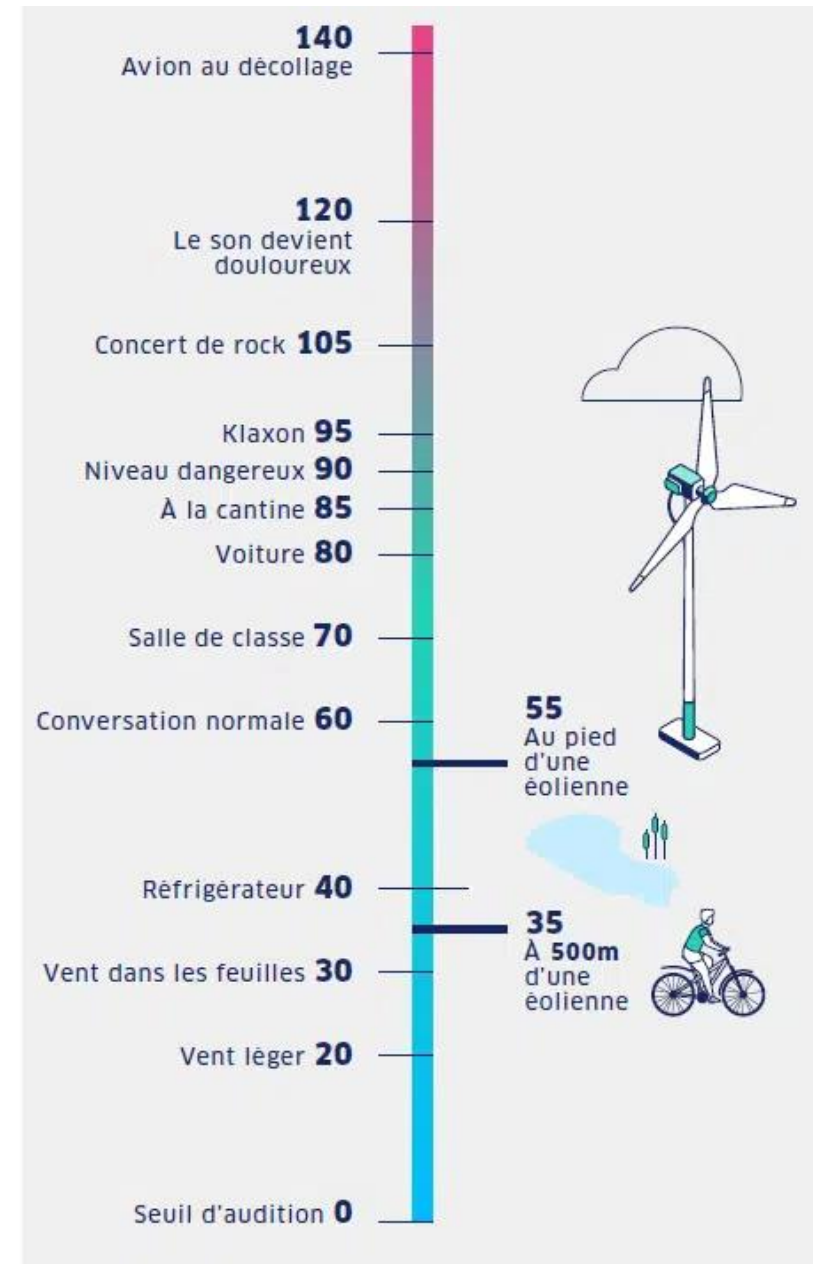


Les éoliennes font-elles du bruit?

- Oui, mais moins que la route ou le train
- Couvert par le bruit du vent
- Le bruit ne s'additionne pas

Le bruit le plus fort couvre le plus faible

(si différence d'au moins 10 db et même fréquence)



Les éoliennes tuent-elles des oiseaux?

- Oui, mais largement **moins que les chats domestiques** (qui en tuent 30 millions selon une [estimation de l'Office fédéral de l'énergie](#))
- Étude réalisée au parc éolien (5 turbines) du **col du Gothard**
 - > 36 mois de prospection sur le terrain (2021-2024)
 - > 1,7 million d'oiseaux migrateurs ont passé, détectés par un radar
 - > 107 oiseaux impactés (0,01%)
- Parc éolien de **Ste-Croix**
 - 3 à 5 oiseaux heurtés par éolienne durant l'année 2024
- Les oiseaux **contournent les pales**



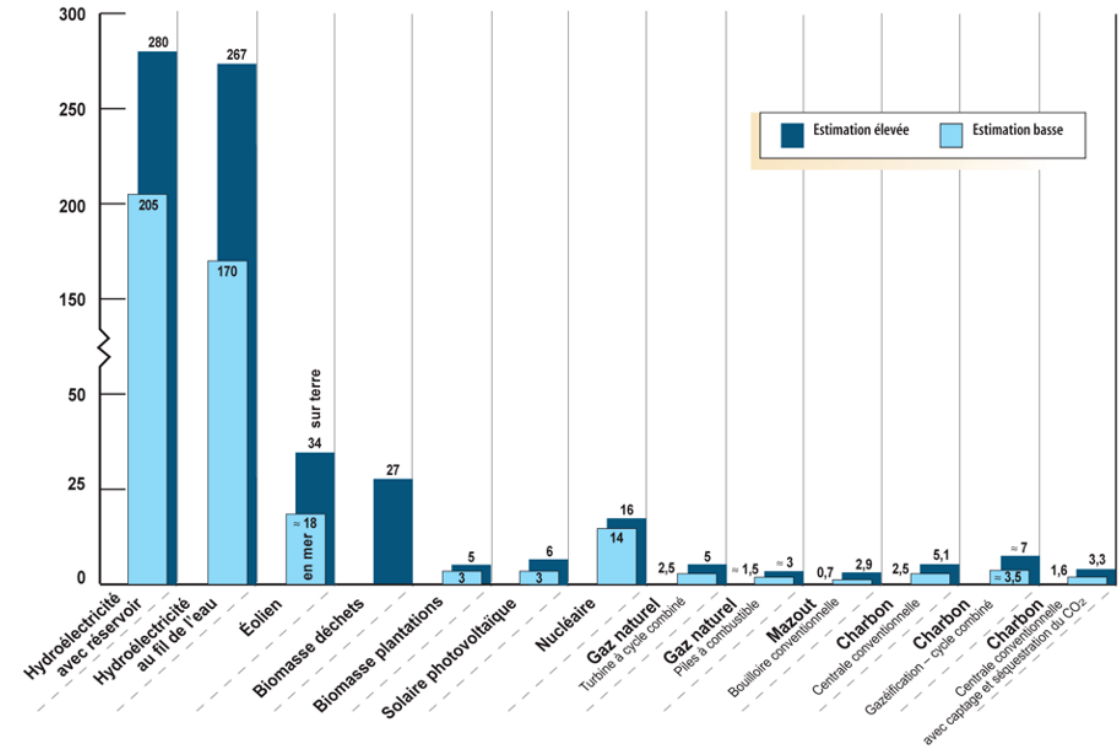
Source: <https://suisse-eole.ch/fr/news/cp-parc-eolien-du-gothard-99-99-des-oiseaux-migrateurs-survolent-les-eoliennes-en-toute-securite/>



Bilan écologique

- **Rendement énergétique**
Entre 20 et 35 selon la technologie
- **Émissions de gaz à effet de serre**
Faibles 12 à 16 grammes de CO_{2eq} par kWh (proche de l'hydroélectricité et du nucléaire)
- **Recyclage**
 - > A l'exception des pales, 98% de la masse (métaux et béton) est réutilisée ou recyclées.
 - > Les pales (fibre de verre, résine époxy) sont broyées puis utilisées comme combustible ou dans la fabrication matériaux composites.
 - > Initiatives pour fabriquer des pales recyclables ou développer des processus pour séparer la résine des fibres

$$\text{Rendement énergétique} = \frac{\text{Quantité d'énergie produite}}{\text{Quantité d'énergie grise}}$$



Source du schéma:

https://www.nachi.org/documents2012/A_review_of_Safety_Health_and_Environmen.pdf



Éteindre les appareils
électriques la nuit

Baisser le chauffage dans les
chambres

Ne pas utiliser l'intelligence
artificielle pour chaque
question que l'on se pose

Prendre une douche un peu
plus courte

Remplacer toutes les
ampoules par des LED

Remplir le lave-vaisselle et le
lave-linge avant de les faire
tourner

Mettre un couvercle sur les
casseroles

Merci pour votre attention
Place aux questions





VILLE DE
MARTIGNY