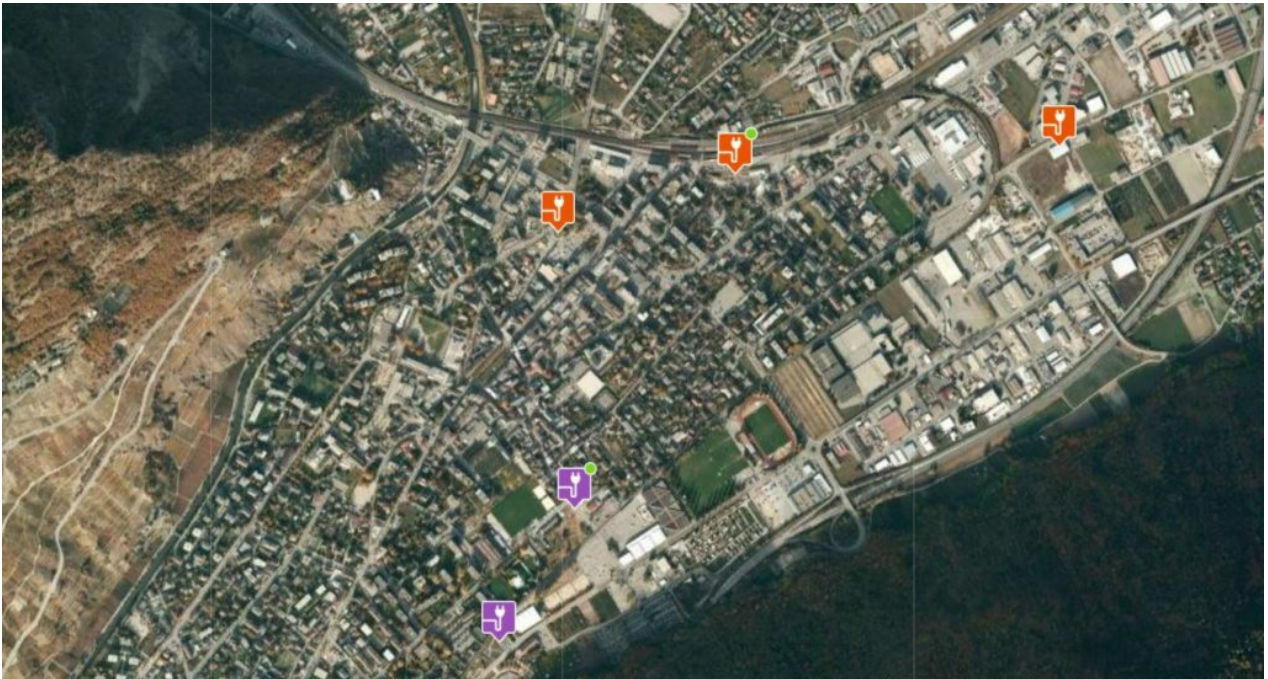


VÉHICULES ÉLECTRIQUES

Sinergy et la ville de Martigny ont investi depuis plusieurs années dans l'installation de bornes de recharge pour voitures électriques, à différents endroits de la ville. Les deux partenaires ont la volonté de poursuivre le développement de ce réseau de bornes, notamment dans le cadre de la construction des nouveaux parkings urbains en projet ou en cours de réalisation.

A ce jour, cinq bornes de recharge sont disponibles aux emplacements indiqués sur cette carte, également accessible par le lien suivant sur [Chargemap](#).





Spécifications

Les bornes suivantes sont à votre disposition :

- > Une borne de recharge rapide (50 kW) située à la Rue d'Octodure 40a (Espace Provins)
- > Une borne de recharge rapide (50 kW) située à la Rue du Levant 53 (Barryland)
- > Une borne de recharge accélérée (22 kW) située à la Place de Rome
- > Une borne de recharge accélérée (22 kW) située à la Rue d'Aoste 3 (Gare routière)
- > Une borne de recharge accélérée (22 kW) située à la Rue des Finettes 52 (Bowland).

Les bornes disposent de deux places de parc, à l'exception du Bowland qui n'en a qu'une. Le tarif de stationnement s'applique normalement.

Tarifs

Sinergy rejoint [evpass de Greenmotion](#), premier réseau de recharge publique en Suisse avec plus de 1'100 points de recharge. evpass propose une offre adaptée à votre utilisation avec des tarifs attractifs et plusieurs moyens de paiement.

A partir du 18 mars 2019, les tarifs suivants sont appliqués pour la recharge aux bornes* :

- > CHF 0.45/kWh pour les membres evpass
- > CHF 1.50 de taxe fixe et CHF 0.50/kWh pour les non-membres
- > Cotisation annuelle facultative à evpass : CHF 59.-/an

Modes de paiement

Pour le paiement, vous avez le choix entre deux solutions :

> Par l'application mobile evpass, pratique pour payer votre recharge, mais également pour trouver le point de recharge le plus proche. Elle est disponible pour smartphones [IOS](#) et [Android](#)

> Avec la carte d'accès pour membres evpass (à commander sur leur site)

Retrouvez toutes les informations tarifaires et les moyens de paiement sur le site www.evpass.ch

*La borne de recharge rapide (50 KW) de la Rue du Levant 53 (Barryland) n'intègre pour l'instant pas le réseau evpass. Les tarifs de recharge s'appliquent à l'identique en suivant les instructions de paiement indiquées sur la borne.